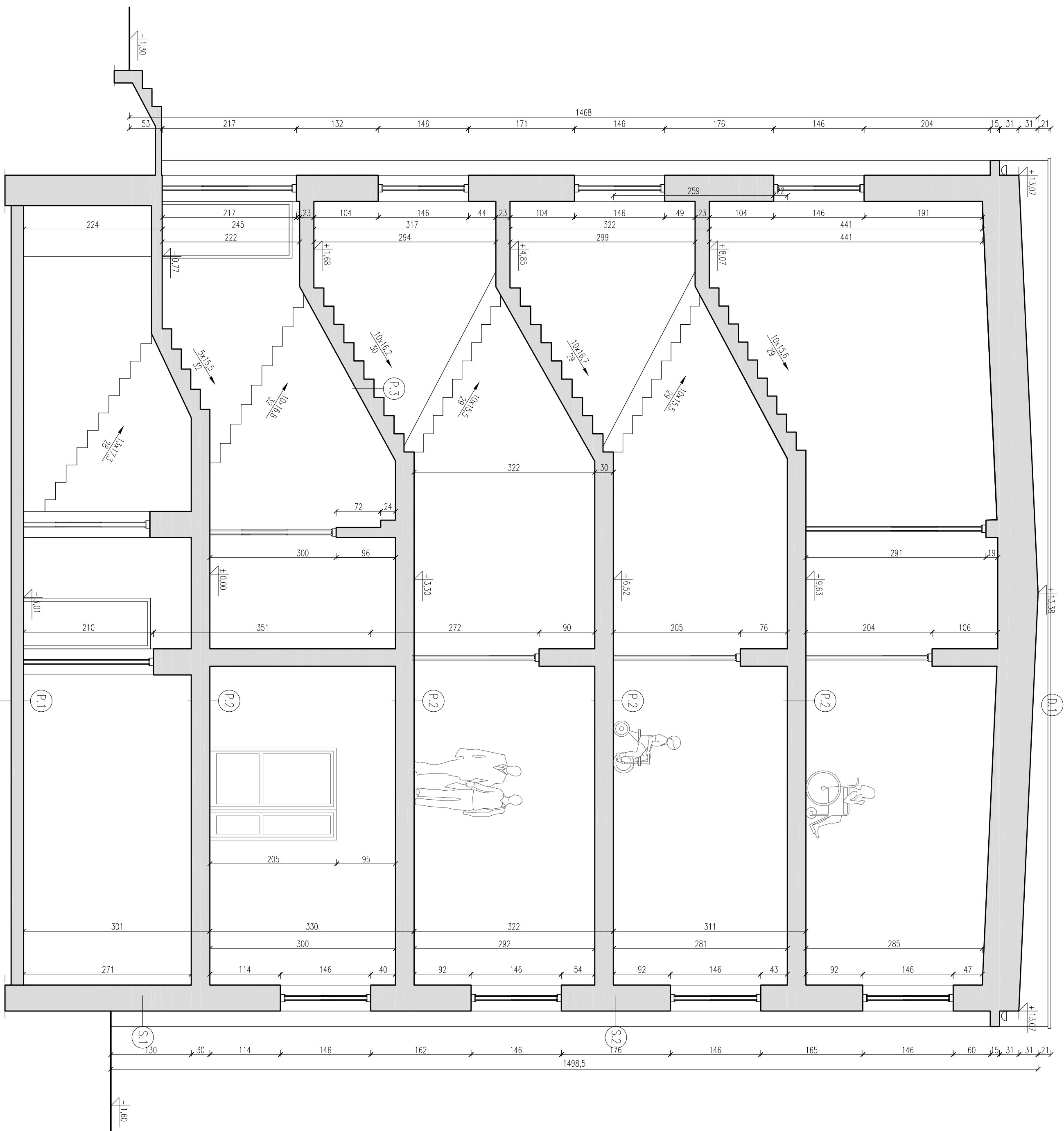


skala 1:50



P.1	USTRZKO
	BETON gr.5cm
	PAPA ASFALTOWA
	CHUDO BETON gr.5cm
	ZAGŁOSZOWY PASEK
S.1	CEGA DZIURAWKA
	SUPERIA gr. 3cm
	CEGA WAPNIENO PIASKOWA

S.1

CEGLA DZIURAWKA
SUPREMA gr. 3cm
CEGLA WAPIENNO PIASKOWA
TYNK CEMENTOWO-WAPIENNY

P.2	PANELE PODŁOGOWE/ PŁYTKI GRESOWE
	BETON gr. 4cm
	PŁYTKA PŁYŠNIOWA MIEKKA
	STRÓP KANAŁOWY gr.24cm
	TYNOK WAPIELNYY

S.2

CEGA, DZIURAWKA
SUPREMA gr. 3cm
CEGA WAPIENNO-PŁASKOMA
TYNK CEMENTOWO-WAPIENNY

P.3

PLYTKI GRESOWE
SCHODY ŻELBETOWE

D.1	
PAPA	
STROPAN gr.12cm	
BETON gr.10cm	
ZUŻEL gr.15cm	
STROPAN	
STROP KAMUOWY gr.24cm	
TYNK WAPLENY	

- UMAGI:
- WYMIAR W [Cm].
- WYMIAR SPRAWDZĄC NA BUDOWIE.
- PRZEDSIĘWZIĘCIE DO PRAC BUDOWLANYCH WYKONAWCA JEST ZOBOWIĄZANY DO ZAPISANIA SIĘ Z DOKUMENTACJĄ.
- WYMIAR WERTYKALNY Z OPISU TECHNICZNYCH ORAZ KONSTRUKCYJNO-MATERIALNYM.
- WYMIAR OKIEN PODANO W ŚWIEŁE OTWORU.
- WYMIAR DRZWI PODANO W ŚWIEŁE PRZESZCJA.
- WSKAZUJE ZNANY KONSULTOWAĆ Z JEDNOSTKĄ PROJEKTUJĄCĄ.

Inwestor:			Starostwo Powiatowe w Lidzborku Warmińskim ul. Koda, St. Wysznińskiego 37 11-100 Lidzbark Warmiński		
Nazwa inwestycji:			Stadium:		
KOPIELEWSKA, MODERNIZACJA ENERGETYCZNA BUDYNKU SPECJALNEGO OŚRODKA SZKOLNO – WYCHOWAWCZEGO W LIDZBORKU WARMIŃSKIM PRZY UL. SZKOŁNEJ 3			Projekt budowlany		
Lokalizacja inwestycji:			Branża:		
LIDZBARK, WARMIŃSKI, DZIAŁKA NR 89 OBRĘB GEODEZYJNY 10, LIDZBARK WARMIŃSKI			Inwentaryzacja		
Tytuł rysunku:			Skala:		
PRZĘKROJ A-A			1:50		
FUNKCJA			NUMER UPRAWNIENIA		
IMIE MIAZNIŚKO			PODPIS		
Projektant			WAW/0003/PWOK/13		
Opisowo/a			mł. Dorota Nowicka		
Sprawdzający					
DATA:			07-2016		
kopiecznie, przezworzone oraz udostępnione osobom trzecim, jedynie za pisemną zgodą jednostki projektującej.					